

MINNISBLAÐ

Verkheiti Hringvegur, Þorlákshöfn-Hafravatnsvegur	Verkkaupi Vegagerðin	Dagsetning 01.10.08
Málefni Tvöföldun Suðurlandsvegjar. Geirlandsvegamót, Sandskeið, Hveradalir, Hveragerði.		
Sendandi Kristín Ómarsdóttir, Bergþóra Kristinsdóttir, Margrét Aðalsteinsdóttir		
		Línuhönnun
Dreifing		
		Vegagerðin

INNGANGUR

Línuhönnun hf. hefur skoðað hljóðvist vegna tvöföldunar Suðurlandsvegjar á svæðinu frá Hólmsá að Hveragerði. Í þessu verkefni var kannað hljóðstig frá umferð árið 2008 á veginum eftir tvöföldun og það borið saman við hljóðstig frá núverandi vegi. Auk þess var kannað hljóðstig frá umferð árið 2020 eftir tvöföldun.

Á umræddum vegkafla verða nokkur mislæg gatnamót. Lítið er um byggð á nærsvæði vegkaflans en reiknað var hljóðstig við Geirland þar sem byggð er en auk þess var hljóðstig reiknað fyrir 3 aðra staði.

FORSENDUR

Við hljóðreikninga var notað hávaðareikniforritið SoundPLAN 6.5 og hljóðstigið reiknað samkvæmt samnorrænu reiknilíkani. Viðmiðunargildi samkvæmt reglugerð um hávaða nr. 724/2008 er 55 dB(A) við húsvegg fyrir utan opnanlega glugga fyrir íbúðarhúsnæði á íbúðarsvæðum. Viðmiðunargildi um hávaða innanhúss er 30 dB. Viðmiðunargildin “innan húss” miðast við lokaða glugga en opnar loftrásir. Ekki er tekið tillit til allra mögulegra áhrifapátta hljóðstigs frá umferð, hvorki í reglugerð um hávaða né í hinum samnorræna reiknistaðli. Gert er ráð fyrir jöfnum meðalhraða á umferð á öllum götum og ekki tekið tillit til breytilegrar hröðunar við gatnamót. Miðað er við að yfirborð vegja sé malbik og miðast allt hljóð þ.e. hljóðendurkast og hljóðísog, við það.

Reiknað er frísviðsgildi sem punktgildi fyrir hvert hús og er það gildið sem miða skal við í reglugerð. Punktgildið er reiknað í gluggahæð, hér sett í 2 m hæð yfir gólfplötum húsa. Einnig er reiknað hljóðstig fyrir svæðið í heild og niðurstöðurnar sýndar á meðfylgjandi myndum. Þá má sjá litakvarða sem sýnir dreifingu hávaða í 2 m hæð yfir jörð og gefur það góða mynd af hljóðstiginu umhverfis húsin. Er það reiknað án endurkasts frá byggingunum. Umferðarforsendur eiga annars vegar við um umferð árið 2008 og hins vegar um áætlaða umferð árið 2020. Gerð er grein fyrir helstu umferðarforsendum á meðfylgjandi myndum, þ.e. áætluðu umferðarmagni, umferðarhraða og hlutfalli þungra ökutækja. Umferð var áætluð m.v. talningar sem fram fóru í júní 2008 og framtíðarumferð var áætluð fyrir árið 2020.

NIÐURSTÖÐUR LÍKANGERÐAR

Hér verður greint frá helstu niðurstöðum kortlagningar á hávaða vegna tvöföldunar Suðurlandsveggar frá Hólmsá að Hveragerði. Eru hér skoðuð gatnamót við Geirland með og án hljóðvarna og þrjú þversnið í veginn þ.e.a.s. við Sandskeið, Hveradali og við Hveragerði. Niðurstöður má sjá á meðfylgjandi myndum. Hús og núverandi vegur eru staðsett ofan á hæðarlíkani af núverandi landi. Hæðarlíkani var breytt miðað við hönnun á tvöföldum vegi og mismögum gatnamótum.

Geirland

Þegar niðurstöður útreikninga fyrir umferð árið 2008 við Geirlandsvegamat eru skoðaðar er ljóst að jafngildishljóðstig við húshlið, bæði fyrir núverandi veg og tvöföldan veg, er yfir 55 dB(A). Í töflu 1 má sjá að tvöföldun vegarins hefur áhrif á hljóðstig um allt að ± 2 dB við húshliðar. Á mynd 1 má sjá hvernig hús eru númeruð í samræmi við töflu 1.

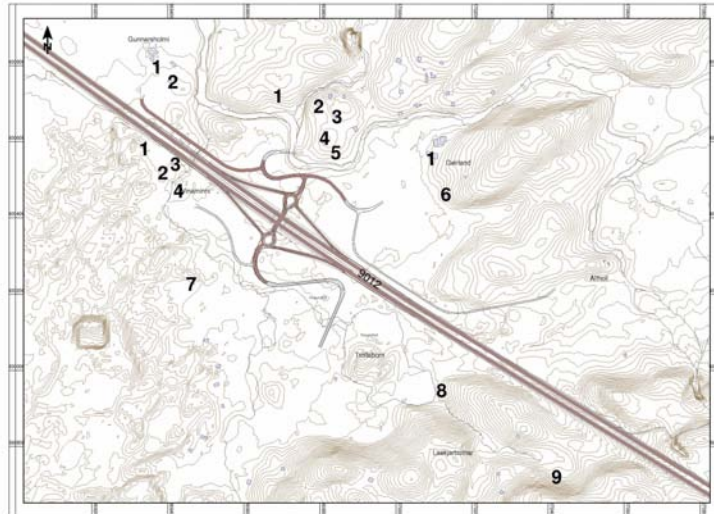
Niðurstöður útreikninga fyrir umferð árið 2020 á tvöföldum vegi sýna að jafngildishljóðstig við húshlið hækkar um 2-3 dB miðað við hljóðstig frá umferð árið 2008. Með 3 m háum hljóðmönnum á tveimur stöðum sunnan vegar og 4 m háum hljóðmönnum á tveimur stöðum norðan vegar reiknast hljóðstigið undir 55 dB(A) við alla byggð nema húsin við Vinaminni, en af þeim húsum er aðeins eitt í notkun.

Auk hljóðmana er reiknað með 1 m háum veggjum á brú. Hæð hljóðmana miðast við hæð frá núverandi landi.

Ef hljóðvarnir eru skoðaðar miðað við umferð árið 2008 þarf aðeins eina 3 m háa mөн frá gatnamótunum og vesturfyrir Gunnarshólma, norðan vegar.

Tafla 1: Hljóðstig við húshliðar.

Hús	Nr.	Núverandi, 2008 [dB(A)]	Tvöföldun, 2008 [dB(A)]	Tvöföldun, 2008 Hljóðvarnir [dB(A)]	Tvöföldun, 2020 [dB(A)]	Tvöföldun, 2020 Hljóðvarnir [dB(A)]
Ónotuð hús	1	64	63	63	66	66
	2	58	60	60	62	62
	3	65	65	65	67	67
Vinaminni	4	58	59	59	62	62
Gunnarshólmi	1	53	55	52	58	54
	2	54	56	52	59	55
Sumarhús/Heilsárshús	1	52	54	51	57	53
	2	52	53	50	56	53
	3	51	52	50	56	52
	4	52	54	51	57	54
	5	52	54	52	58	55
	6	51	52	51	56	54
	7	50	52	51	56	54
	8	55	54	53	57	55
	9	55	55	52	57	54
Geirland	1	50	51	49	55	52



Mynd 1: Hús í nágrenni Geirlandsvegamáta, númeruð í samræmi við töflu 1.

Sandskeið, Hveradalir og Hveragerði

Við Sandskeið, Hveradali og Hveragerði voru reiknuð snið sem sýna hljóðstig miðað við núverandi umferð, annars vegar miðað við núverandi veg og hins vegar eftir tvöföldun vegarins. Myndir af útreiknuðum sniðum má sjá í viðauka.

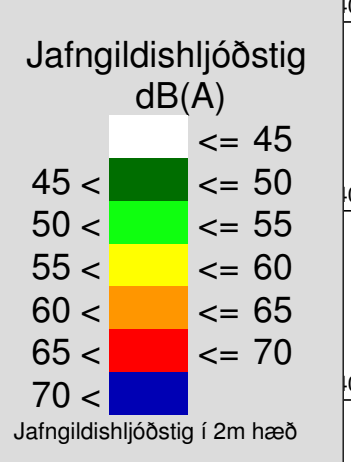
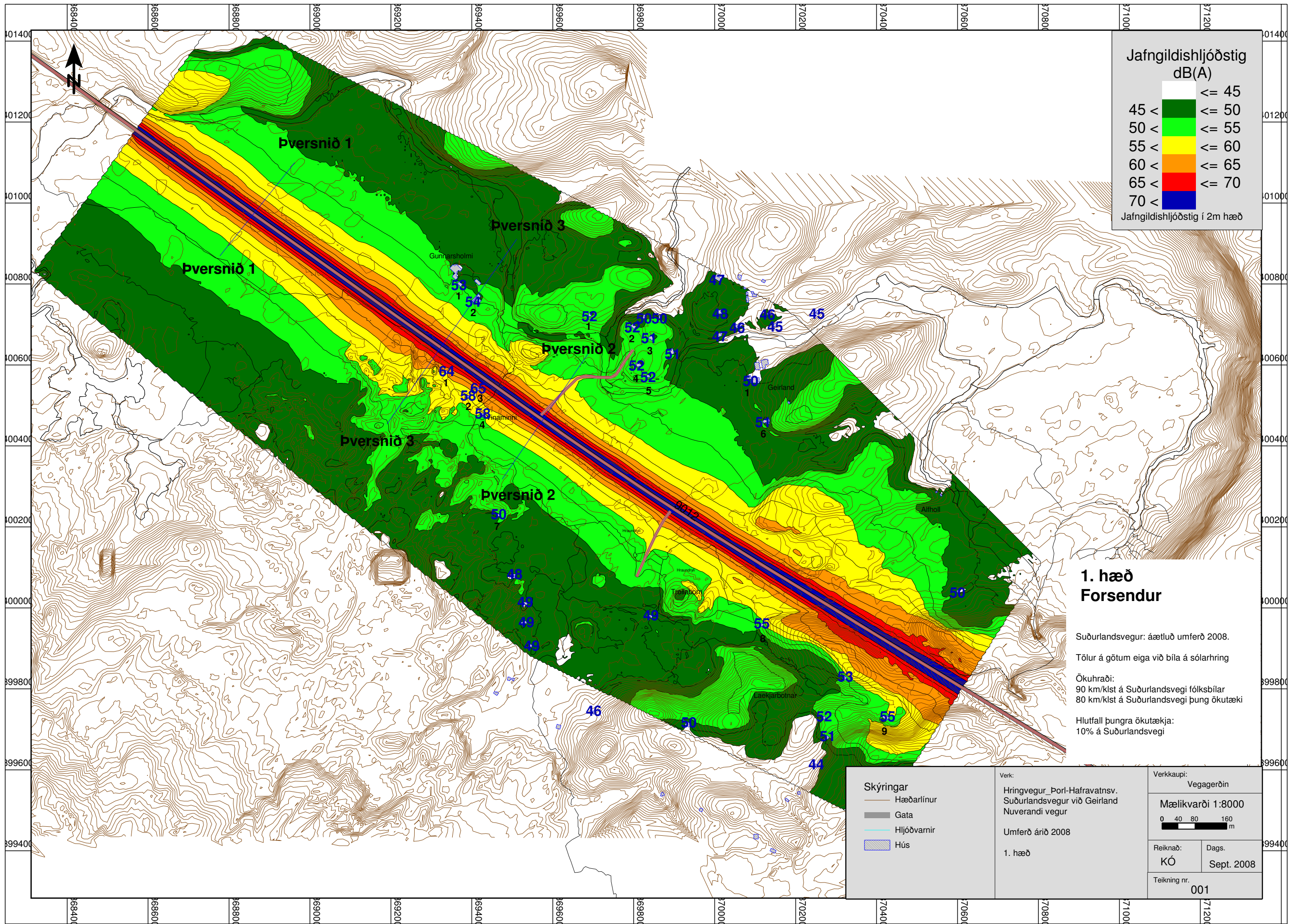
Við flugvöllinn á Sandskeiði er landið tiltölulega flatt og á þeim vegkafla reiknast hljóðstig undir 55 dB(A) í um 110 m – 140 m fjarlægð frá veginum eftir tvöföldun. Hljóðstig reiknast undir 45 dB(A) í um 800 m – 850 m fjarlægð frá veginum en það eru mörk reglugerðar um hávaða nr. 724/2008 fyrir frístundabyggð. Hljóðstig breytist ekki að ráði við tvöföldun vegarins þegar miðað er við óbreytta umferð.

Við skíðaskálann í Hveradölum mun hljóðstig ekki breytast að ráði við tvöföldun Suðurlandsvegur en þar reiknast hljóðstigið rétt undir 55 dB(A).

Vegurinn við Hveragerði mun færast fjær bænum við tvöföldunina og mun hljóðstig þar lækka um allt að 10 dB við húshliðar íbúðarhúsa skv. niðurstöðum útreikninga. Staðsetning þversniðs í Hveragerði er í gegnum þá byggingu sem næst er veginum, en það er gróðurhús. Hljóðstig reiknast undir 55 dB(A) í um 80 m fjarlægð miðað við núverandi veg og núverandi umferð og í um 120 m fjarlægð miðað við tvöfaldan veg, núverandi umferð og breytta legu. Mældar fjarlægðir miðast við staðsetningar vestan gróðurhússins þar sem ekki nýtur skjóláhrifa frá mannvirkjum.

Myndaskrá:

- 1 Núverandi vegur við Geirland, umferð 2008. Hljóðkort í 2 m hæð og hljóðnemar á fyrstu hæð.
- 2 Núverandi vegur við Geirland, umferð 2008. Þversnið 1.
- 3 Núverandi vegur við Geirland, umferð 2008. Þversnið 2.
- 4 Núverandi vegur við Geirland, umferð 2008. Þversnið 3.
- 5 Geirlandsvegamót, umferð 2008, tvöföldun vegar. Hljóðkort í 2 m hæð og hljóðnemar á fyrstu hæð.
- 6 Geirlandsvegamót, umferð 2008, tvöföldun vegar. Þversnið 1.
- 7 Geirlandsvegamót, umferð 2008, tvöföldun vegar. Þversnið 2.
- 8 Geirlandsvegamót, umferð 2008, tvöföldun vegar. Þversnið 3.
- 9 Mismunamynd, umferð 2008. Munur á hljóðstigi frá núverandi vegi og eftir tvöföldun vegar.
- 10 Geirlandsvegamót, umferð 2008, tvöföldun vegar, hljóðvarnir. Hljóðkort í 2 m hæð og hljóðnemar á fyrstu hæð.
- 11 Geirlandsvegamót, umferð 2008, tvöföldun vegar, hljóðvarnir. Þversnið 3.
- 12 Geirlandsvegamót, umferð 2020, Hljóðkort í 2 m hæð og hljóðnemar á fyrstu hæð.
- 13 Geirlandsvegamót, umferð 2020, Þversnið 1.
- 14 Geirlandsvegamót, umferð 2020, Þversnið 2.
- 15 Geirlandsvegamót, umferð 2020, Þversnið 3.
- 16 Geirlandsvegamót, umferð 2020, hljóðvarnir. Hljóðkort í 2 m hæð og hljóðnemar á fyrstu hæð.
- 17 Geirlandsvegamót, umferð 2020, hljóðvarnir. Þversnið 3.
- 18 Sandskeið, umferð 2008. Núverandi vegur.
- 19 Sandskeið, umferð 2008. Tvöföldun vegar.
- 20 Hveradalir, umferð 2008. Núverandi vegur.
- 21 Hveradalir, umferð 2008. Tvöföldun vegar.
- 22 Hveragerði, umferð 2008. Núverandi vegur.
- 23 Hveragerði, umferð 2008. Tvöföldun vegar.
- 24 Sandskeið, umferð 2008. Tvöföldun vegar, staðsetning þversniðs sýnd í þrívídd.
- 25 Hveradalir, umferð 2008. Tvöföldun vegar, staðsetning þversniðs sýnd í þrívídd.
- 26 Hveragerði, umferð 2008. Tvöföldun vegar, staðsetning þversniðs sýnd í þrívídd.



**1. hæð
Forsendur**

Suðurlandsvegur: áætluð umferð 2008.

Tölur á götum eiga við bíla á sólarhring

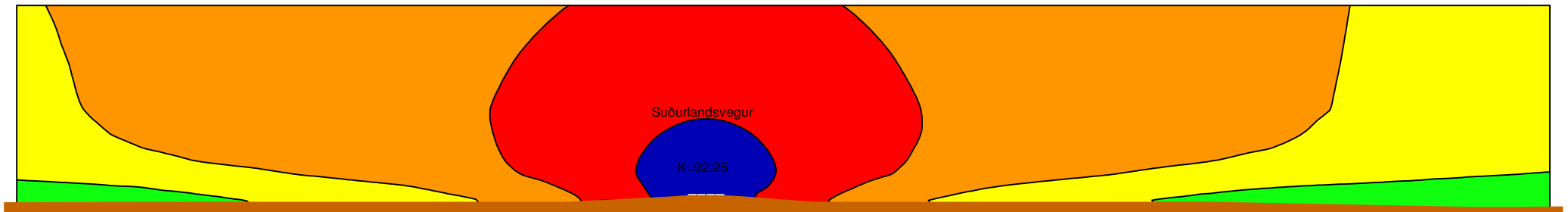
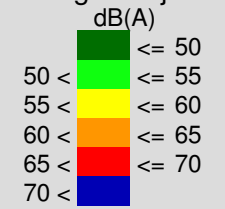
Ökuhraði:
90 km/klst á Suðurlandsvegi fólksbílar
80 km/klst á Suðurlandsvegi þung ökutækja

Hlutfall þunga ökutækja:
10% á Suðurlandsvegi

Skýringar Hæðarlínur Gata Hljóðvarnir Hús	Verk: Hringvegur Þorl-Hafravatnsv. Suðurlandsvegur við Geirland Nuvrandi vegur Umferð árið 2008 1. hæð	Verkaupi: Vegagerðin Mælikvarði 1:8000
	Reiknað: KÓ	Dags. Sept. 2008
	Teikning nr. 001	

Snið 1

Jafngildishljóðstig dB(A)



Forsendur


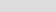
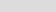

Suðurlandsvegur: umferð 2008

Tölur á götum eiga við bíla á sólarhring

Ökuhraði:
90 km/klst á Suðurlandsvegi fólksbílar
80 km/klst á Suðurlandsvegi þung okutækja

Hlutfall þungra okutækja:
10% á Suðurlandsvegi

Skýringar

-  Hæðarlínur
-  Gata
-  Hljóðvarnir
-  Hús

Án endurkasts

Verk:

Hringvegur_Pori-Hafravatnsv.
Suðurlandsvegur við Geirland
Núverandi vegur

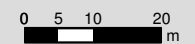
Umferð árið 2008

Snið 1

Verkkaupi:

Vegagerðin

Mælikvarði 1:1100



Reiknað:

KÓ

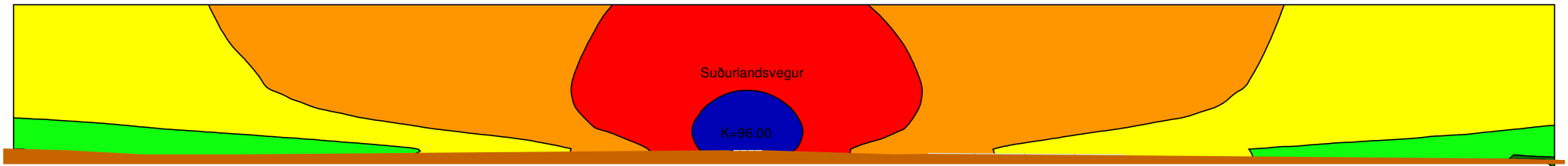
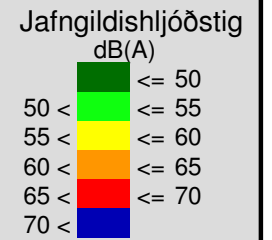
Dags.

Sept. 2008

Teikning nr.

002

Snið 2



Forsendur

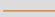
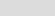


Suðurlandsvegur: umferð 2008

Tölur á götum eiga við bíla á sólarhring

Ökuhraði:
90 km/klst á Suðurlandsvegi fólksbílar
80 km/klst á Suðurlandsvegi þung ökutæki

Hlutfall þungra ökutækja:
10% á Suðurlandsvegi

Skýringar

-  Hæðarlínur
-  Gata
-  Hljóðvarnir
-  Hús

Án endurkasts

Verk:

Hringvegur_Porl-Hafravatnsv.
Suðurlandsvegur við Geirland
Núverandi vegur

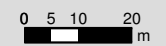
Umferð árið 2008

Snið 2

Verkkaupi:

Vegagerðin

Mælikvarði 1:1400



Reiknað:

KÓ

Dags.

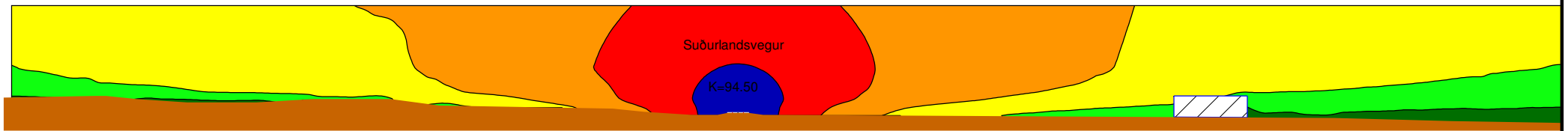
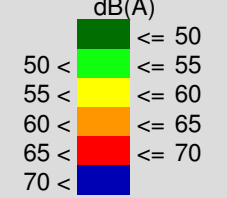
Sept. 2008

Teikning nr.

003

Snið 3

Jafngildishljóðstig dB(A)



Forsendur

Suðurlandsvegur: umferð 2008

Tölur á götum eiga við bíla á sólarhring

Ökuhraði:
90 km/klst á Suðurlandsvegi fólksbílur
80 km/klst á Suðurlandsvegi þung ökutæki

Hlutfall þungra ökutækja:
10% á Suðurlandsvegi

Skýringar

- Hæðarlínur
- Gata
- Hljóðvarnir
- Hús

Án endurkasts

Verk:

Hringvegur_Pori-Hafravatnsv.
Suðurlandsvegur við Geirland
Núverandi vegur

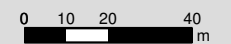
Umferð árið 2008

Snið 3

Verkkaupi:

Vegagerðin

Mælikvarði 1:1800



Reiknað:

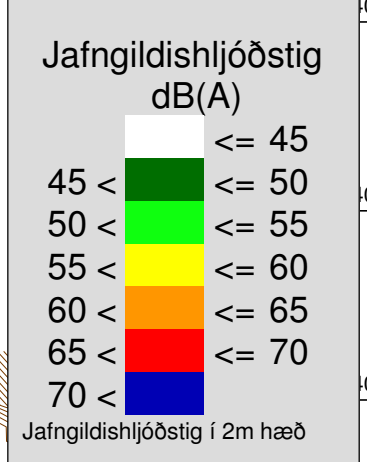
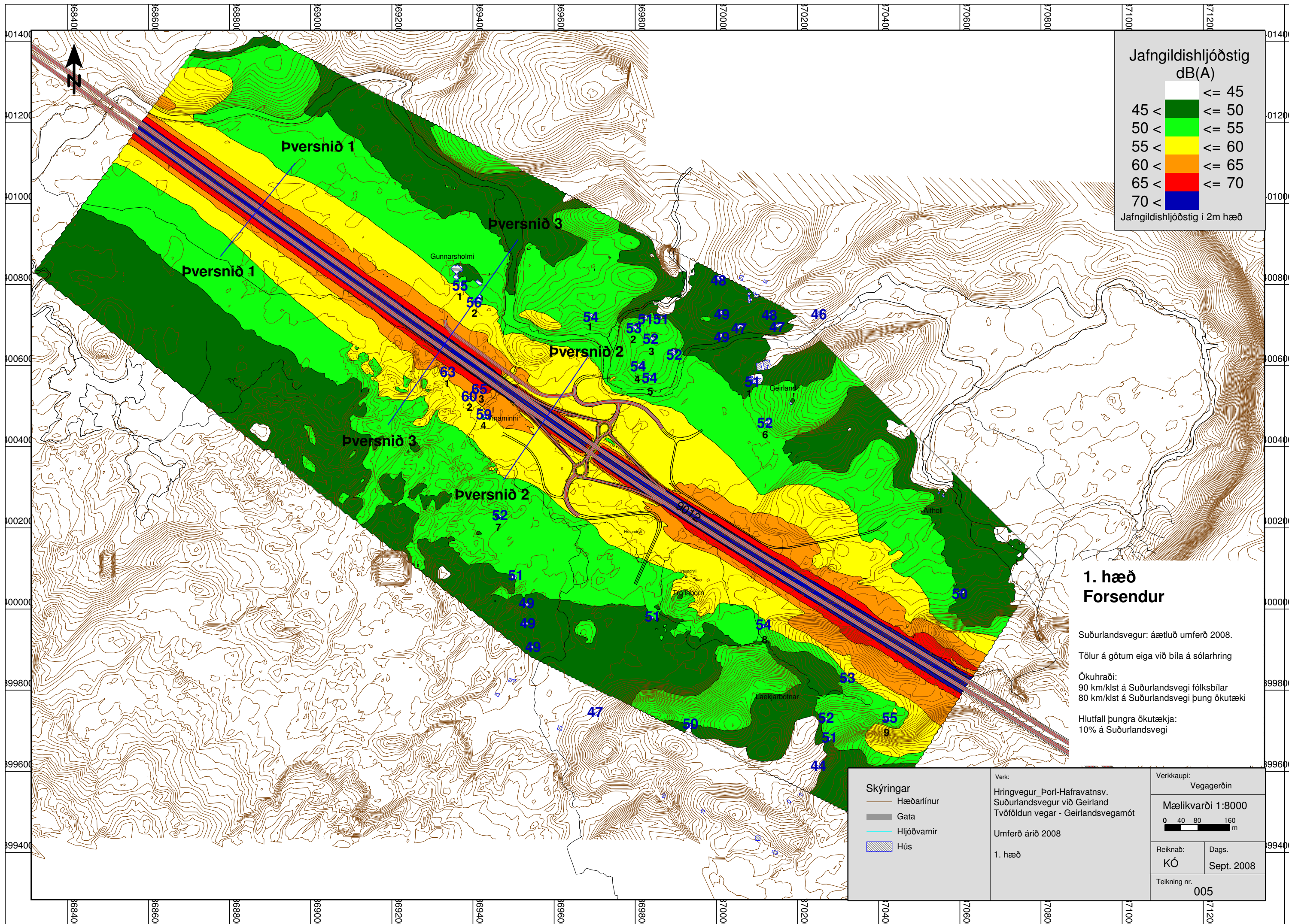
KÓ

Dags.

Sept. 2008

Teikning nr.

004



**1. hæð
Forsendur**

Suðurlandsvegur: áætluð umferð 2008.
 Tölur á götum eiga við bíla á sólarhring
 Ökuhraði:
 90 km/klst á Suðurlandsvegi fólksbílar
 80 km/klst á Suðurlandsvegi þung ökutækja
 Hlutfall þungra ökutækja:
 10% á Suðurlandsvegi

- Skýringar**
- Hæðarlínur
 - Gata
 - Hljóðvarnir
 - ▨ Hús

Verk:
 Hringvegur_Pori-Hafravatnsv.
 Suðurlandsvegur við Geirland
 Tvöföldun vegar - Geirlandsvegamót
 Umferð árið 2008
 1. hæð

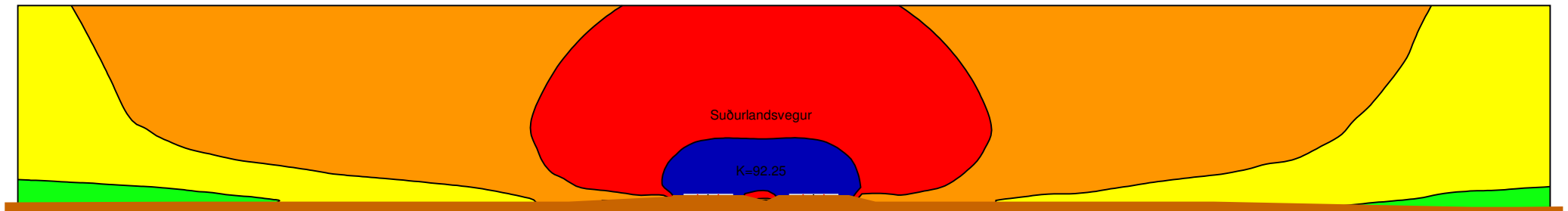
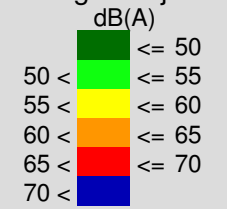
Verkkaupi:
 Vegagerðin

Mælikvarði 1:8000

Reiknað: KÓ	Dags. Sept. 2008
Teikning nr. 005	

Snið 1

Jafngildishljóðstig dB(A)



Forsendur

Suðurlandsvegur: umferð 2008

Tölur á götum eiga við bíla á sólarhring

Ökuhraði:
90 km/klst á Suðurlandsvegi fólksbílar
80 km/klst á Suðurlandsvegi þung okutækni

Hlutfall þungra okutækja:
10% á Suðurlandsvegi

Skýringar

- Hæðarlínur
- Gata
- Hljóðvarnir
- Hús

Án endurkasts

Verk:

Hringvegur_Pori-Hafravatnsv.
Suðurlandsvegur við Geirland
Tvöföldun vegar - Geirlandsvegamót

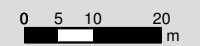
Umferð árið 2008

Snið 1

Verkkaupi:

Vegagerðin

Mælikvarði 1:1100



Reiknað:

KÓ

Dags.

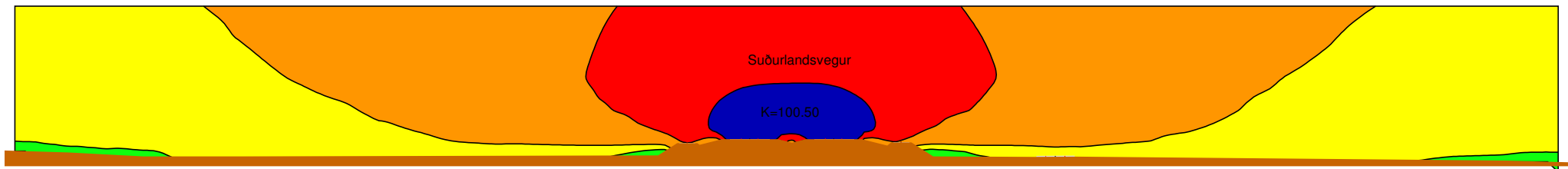
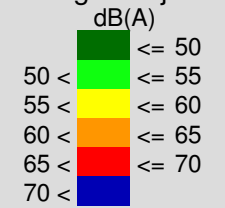
Sept. 2008

Teikning nr.

006

Snið 2

Jafngildishljóðstig dB(A)



Forsendur

Suðurlandsvegur: umferð 2008

Tölur á götum eiga við bíla á sólarhring

Ökuhraði:
90 km/klst á Suðurlandsvegi fólksbílar
80 km/klst á Suðurlandsvegi þung ökutæki

Hlutfall þungra ökutækja:
10% á Suðurlandsvegi

Skýringar

- Hæðarlínur
- Gata
- Hljóðvarnir
- Hús

Án endurkasts

Verk:

Hringvegur_Porl-Hafravatnsv.
Suðurlandsvegur við Geirland
Tvöföldun vegar - Geirlandsvegamót

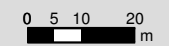
Umferð árið 2008

Snið 2

Verkkaupi:

Vegagerðin

Mælikvarði 1:1400



Reiknað:

KÓ

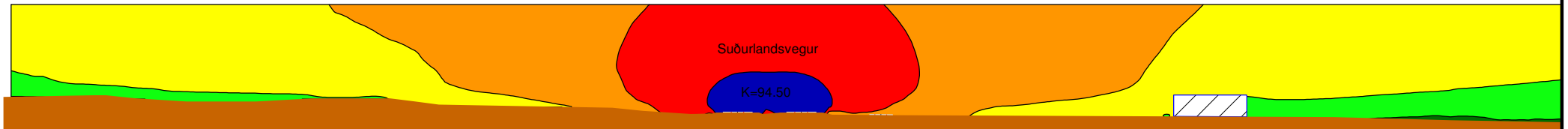
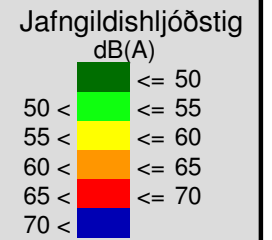
Dags.

Sept. 2008

Teikning nr.

007

Snið 3



Forsendur

Suðurlandsvegur: umferð 2008

Tölur á götum eiga við bíla á sólarhring

Ökuhraði:
90 km/klst á Suðurlandsvegi fólksbílar
80 km/klst á Suðurlandsvegi þung ökutæki

Hlutfall þungra ökutækja:
10% á Suðurlandsvegi

Skýringar

- Hæðarlínur
- Gata
- Hljóðvarnir
- Hús

Án endurkasts

Verk:

Hringvegur_Pori-Hafravatnsv.
Suðurlandsvegur við Geirland
Tvöföldun vegar - Geirlandsvegamót

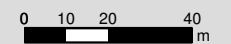
Umferð árið 2008

Snið 3

Verkkaupi:

Vegagerðin

Mælikvarði 1:1800



Reiknað:

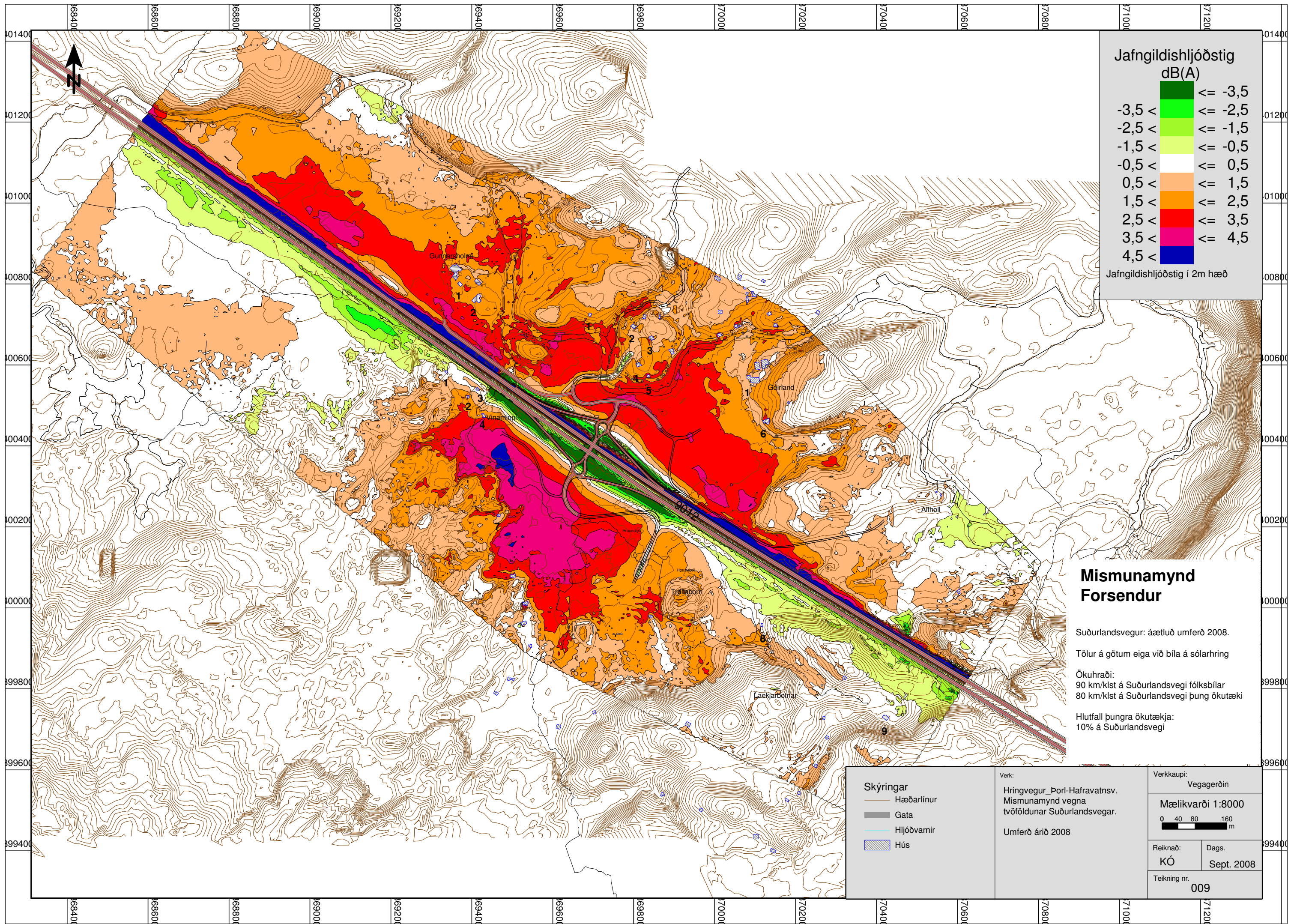
KÓ

Dags.

Sept. 2008

Teikning nr.

008



**Jafngildishljóðstig
dB(A)**

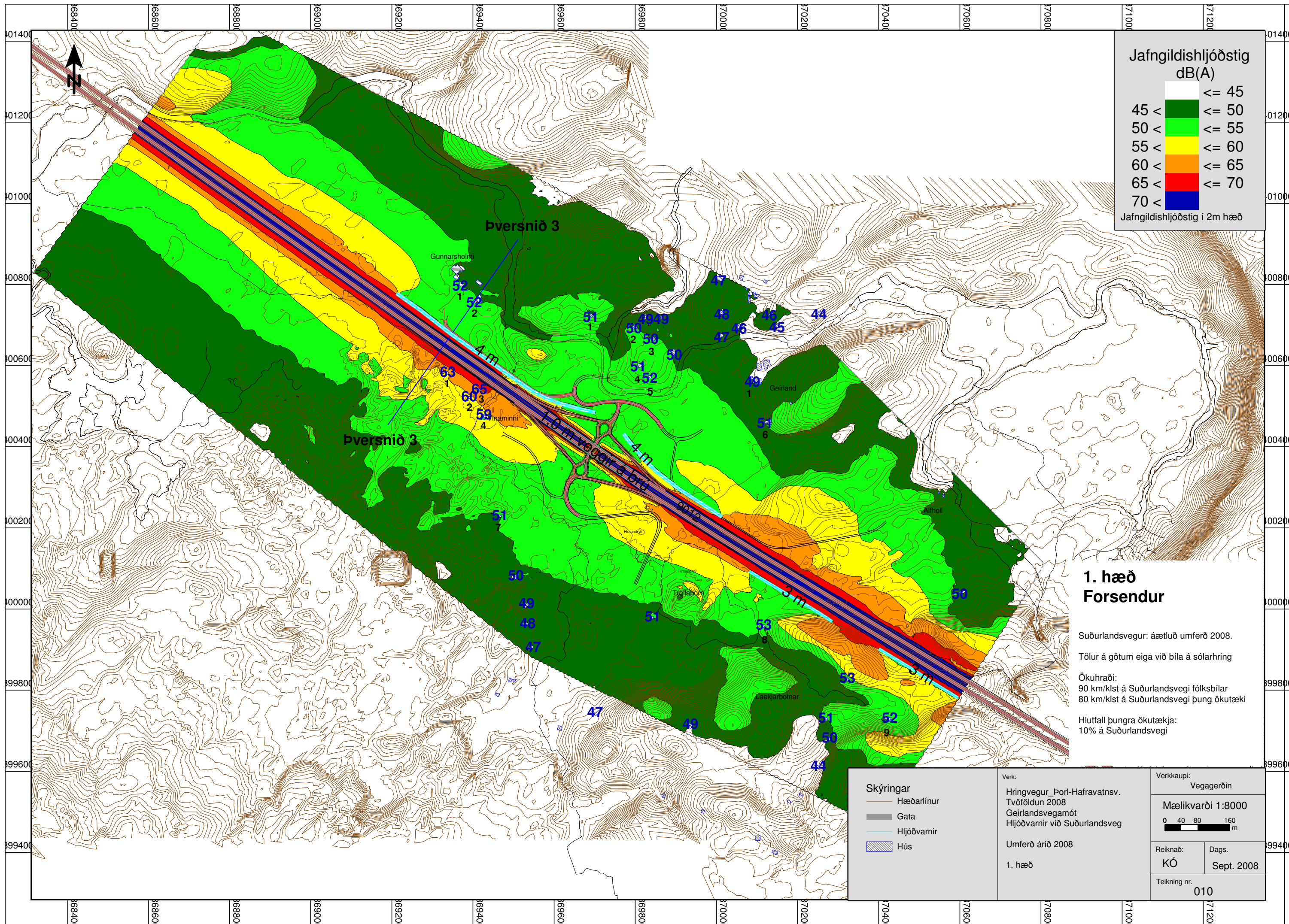
$\le -3,5$	$\le -3,5$
<math>-3,5 << -2,5</math>	$\le -2,5$
<math>-2,5 << -1,5</math>	$\le -1,5$
<math>-1,5 << -0,5</math>	$\le -0,5$
<math>-0,5 << 0,5</math>	$\le 0,5$
<math>0,5 << 1,5</math>	$\le 1,5$
<math>1,5 << 2,5</math>	$\le 2,5$
<math>2,5 << 3,5</math>	$\le 3,5$
<math>3,5 << 4,5</math>	$\le 4,5$
<math>4,5 << </math>	$\le 4,5$

Jafngildishljóðstig í 2m hæð

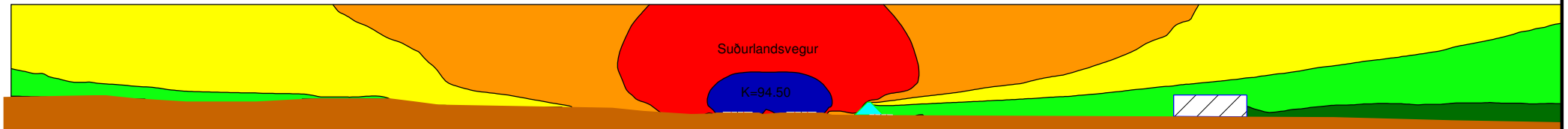
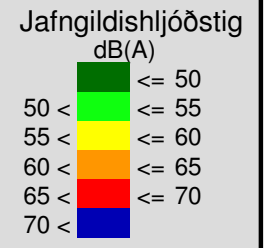
**Mismunamynd
Forsendur**

Suðurlandsvegur: áætluð umferð 2008.
 Tölur á götum eiga við bíla á sólarhring
 Ökuhraði:
 90 km/klst á Suðurlandsvegi fólksbílar
 80 km/klst á Suðurlandsvegi þung ökutækja
 Hlutfall þungra ökutækja:
 10% á Suðurlandsvegi

Skýringar — Hæðarlínur — Gata — Hljóðvarnir — Hús	Verk: Hringvegur_Þorl-Hafvatnsv. Mismunamynd vegna tvöföldunar Suðurlandsvegur. Umferð árið 2008	Verkaupi: Vegagerðin Mælikvarði 1:8000
	Reiknað: KÓ	Dags. Sept. 2008



Snið 3



Hæðarkóti á toppi manar
K=97.70

Forsendur

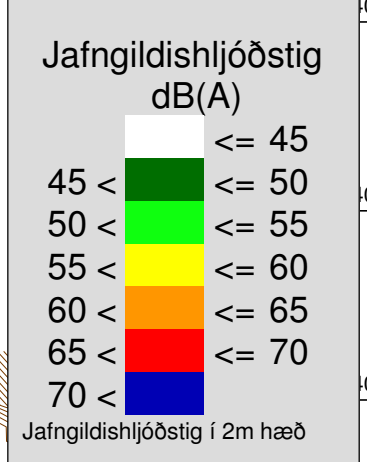
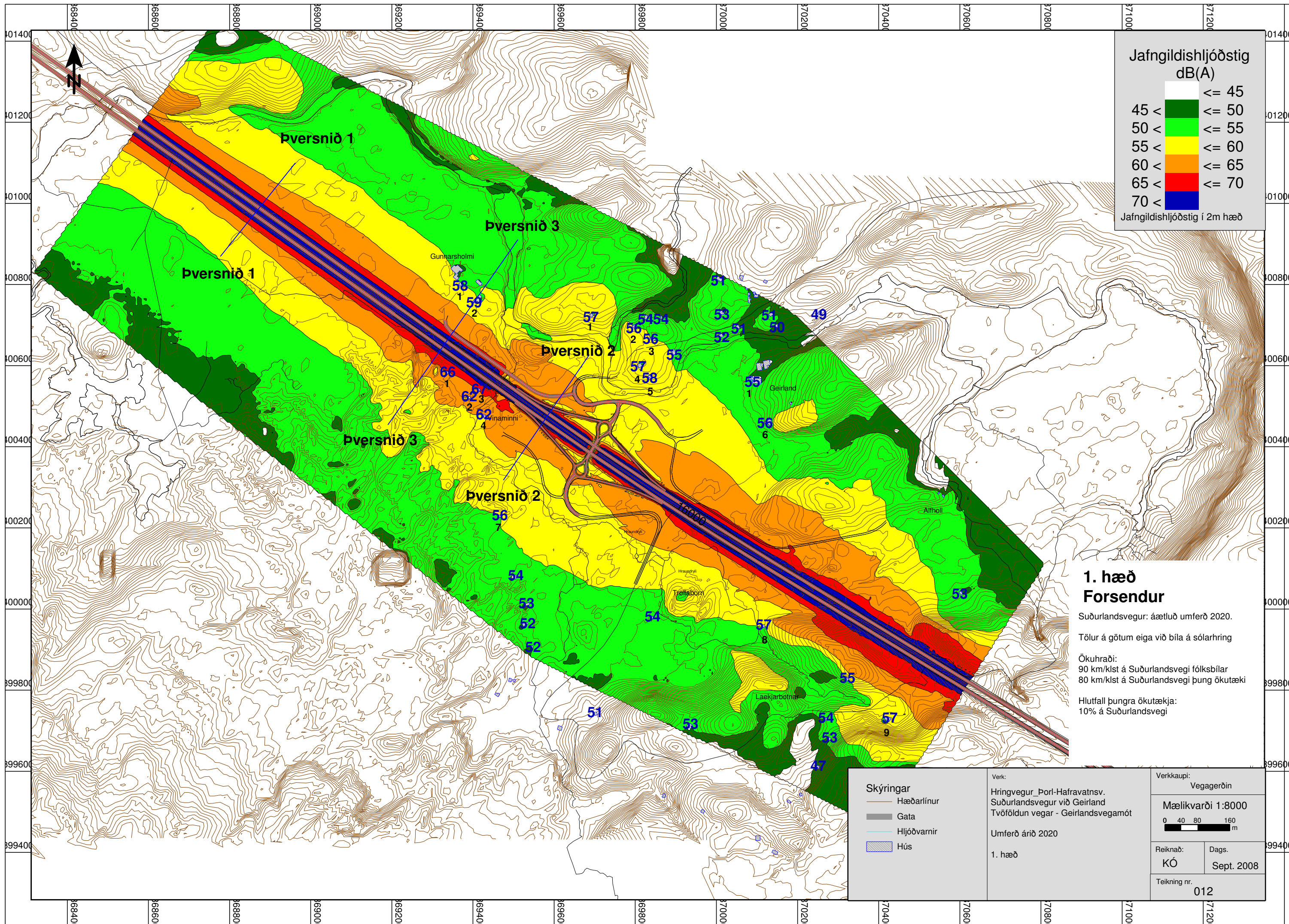
Suðurlandsvegur: umferð 2008

Tölur á götum eiga við bíla á sólarhring

Ökuhraði:
90 km/klst á Suðurlandsvegi fólksbílar
80 km/klst á Suðurlandsvegi þung okutækja

Hlutfall þungra okutækja:
10% á Suðurlandsvegi

Skýringar — Hæðarlínur — Gata — Hljóðvarnir — Hús Án endurkasts	Verk: Hringvegur_Porl-Hafravatnsv. Suðurlandsvegur við Geirland Tvöföldun vegar - Geirlandsvegamót Umferð árið 2008 Snið 3	Verkkaupi: Vegagerðin Mælikvarði 1:1800 Reiknað: KÓ Dags: Sept. 2008 Teikning nr. 011
---	---	--



**1. hæð
Forsendur**

Suðurlandsvegur: áætluð umferð 2020.

Tölur á götum eiga við bíla á sólarhring

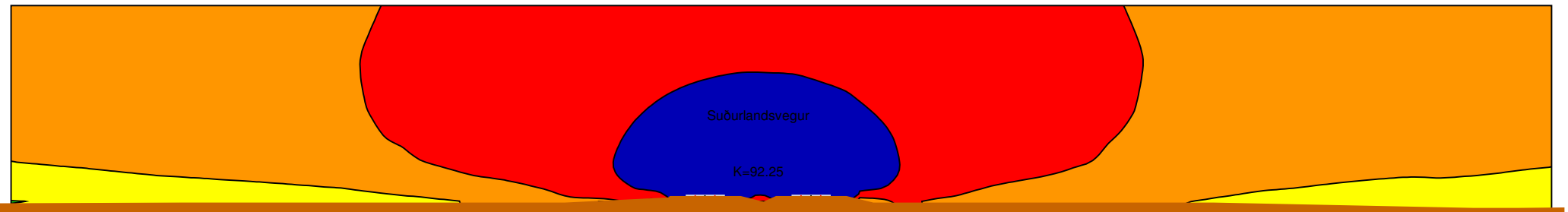
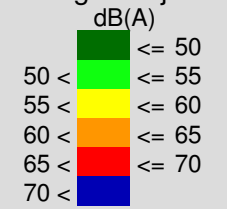
Ökuhraði:
90 km/klst á Suðurlandsvegi fólksbilar
80 km/klst á Suðurlandsvegi þung ökutækja

Hlutfall þunga ökutækja:
10% á Suðurlandsvegi

Skýringar — Hæðarlínur — Gata — Hljóðvarnir — Hús	Verk: Hringvegur_Pori-Hafravatnsv. Suðurlandsvegur við Geirland Tvöföldun vegar - Geirlandsvegamót	Verkaupi: Vegagerðin
	Umferð árið 2020 1. hæð	Mælikvarði 1:8000
		Teikning nr. 012

Snið 1

Jafngildishljóðstig dB(A)



Forsendur

Suðurlandsvegur: umferð 2020

Tölur á götum eiga við bíla á sólarhring

Ökuhraði:
90 km/klst á Suðurlandsvegi fólksbílar
80 km/klst á Suðurlandsvegi þung ökutæki

Hlutfall þungra ökutækja:
10% á Suðurlandsvegi

Skýringar

- Hæðarlínur
- Gata
- Hljóðvarnir
- Hús

Án endurkasts

Verk:

Hringvegur_Pori-Hafravatnsv.
Suðurlandsvegur við Geirland
Tvöföldun vegar - Geirlandsvegamót

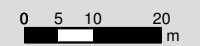
Umferð árið 2020

Snið 1

Verkkaupi:

Vegagerðin

Mælikvarði 1:1100



Reiknað:

KÓ

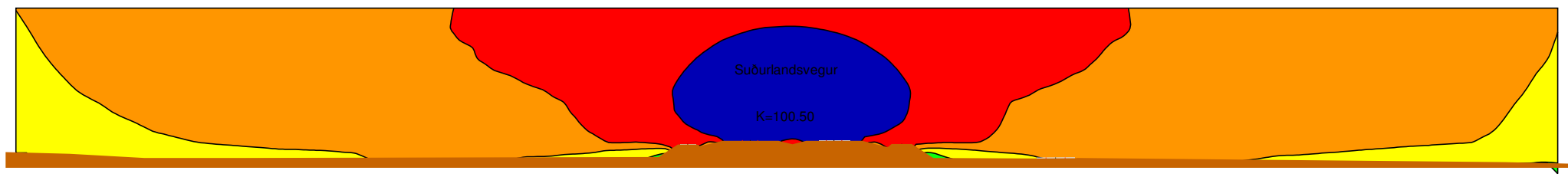
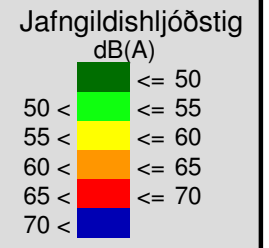
Dags.

Sept. 2008

Teikning nr.

013

Snið 2



Forsendur

Suðurlandsvegur: umferð 2020

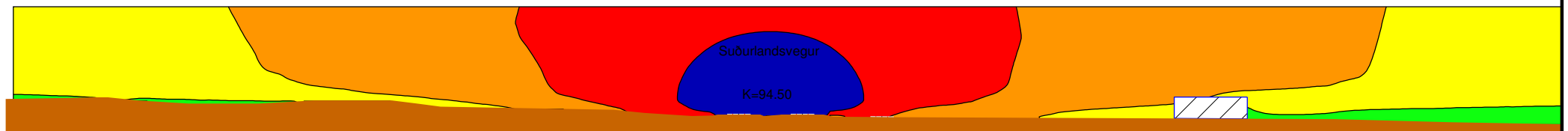
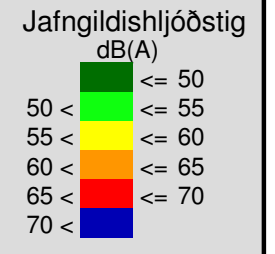
Tölur á götum eiga við bíla á sólarhring

Ökuhraði:
90 km/klst á Suðurlandsvegi fólksbílar
80 km/klst á Suðurlandsvegi þung ökutæki

Hlutfall þungra ökutækja:
10% á Suðurlandsvegi

Skýringar — Hæðarlínur — Gata — Hljóðvarnir ▨ Hús Án endurkasts	Verk: Hringvegur_Pori-Hafravatnsv. Suðurlandsvegur við Geirland Tvöföldun vegar - Geirlandsvegamót	Verkkaupi: Vegagerðin
	Umferð árið 2020	Mælikvarði 1:1400 0 5 10 20 m
	Snið 2	Reiknað: KÓ Dags: Sept. 2008
		Teikning nr. 014

Snið 3



Forsendur

Suðurlandsvegur: umferð 2020

Tölur á götum eiga við bíla á sólarhring

Ökuhraði:
90 km/klst á Suðurlandsvegi fólksbílar
80 km/klst á Suðurlandsvegi þung ökutæki

Hlutfall þungra ökutækja:
10% á Suðurlandsvegi

Skýringar

- Hæðarlínur
- Gata
- Hljóðvarnir
- Hús

Án endurkasts

Verk:

Hringvegur_Pori-Hafravatnsv.
Suðurlandsvegur við Geirland
Tvöföldun vegar - Geirlandsvegamót

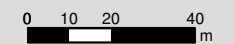
Umferð árið 2020

Snið 3

Verkkaupi:

Vegagerðin

Mælikvarði 1:1800



Reiknað:

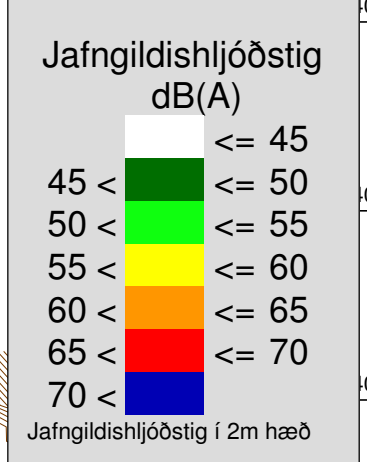
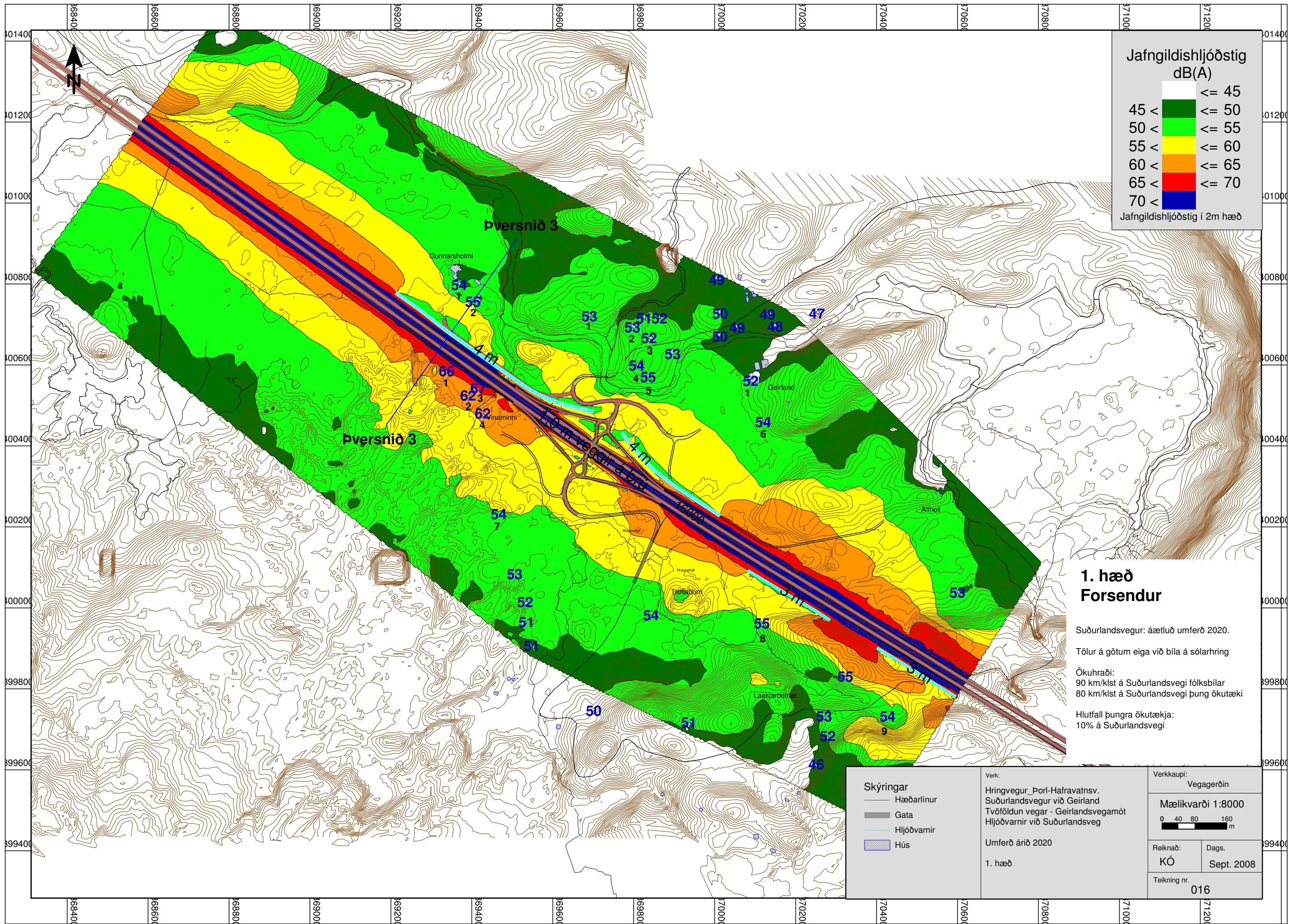
KÓ

Dags.

Sept. 2008

Teikning nr.

015



**1. hæð
Forsendur**

Suðurlandsvegur: áætluð umferð 2020.

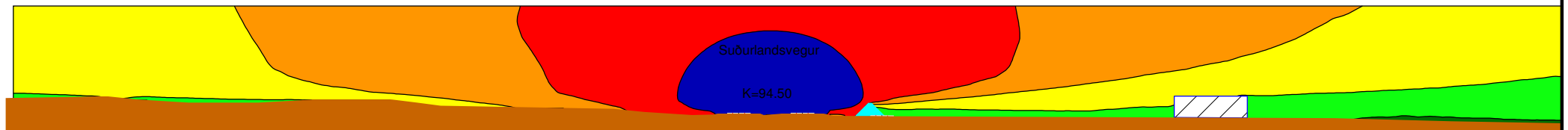
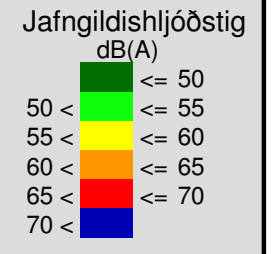
Tölur á götum eiga við bíla á sólarhring

Ökuhraði:
90 km/klst á Suðurlandsvegi fólksbílur
80 km/klst á Suðurlandsvegi þung ökutæki

Hlutfall þungra ökutækja:
10% á Suðurlandsvegi

Skýringar Hæðarlínur Gata Hljóðvarnir Hús	Verk: Hringvegur Þorl-Hafravatnsv. Suðurlandsvegur við Geirland Tvöföldun vegar - Geirlandsvegamat Hljóðvarnir við Suðurlandsveg	Verkskaupi: Vegagerðin	
	Umferð árið 2020 1. hæð	Mælikvarði 1:8000 	
		Reiknað: KÓ	Dags. Sept. 2008
		Teikning nr. 016	

Snið 3



Hæðarkóti á toppi manar
K=97.70

Forsendur

Suðurlandsvegur: umferð 2020

Tölur á götum eiga við bíla á sólarhring

Ökuhraði:
90 km/klst á Suðurlandsvegi fólksbílar
80 km/klst á Suðurlandsvegi þung ökutæki

Hlutfall þungra ökutækja:
10% á Suðurlandsvegi

Skýringar

- Hæðarlínur
- Gata
- Hljóðvarnir
- Hús

Án endurkasts

Verk:

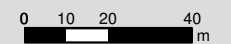
Hringvegur_Porl-Hafravatnsv.
Suðurlandsvegur við Geirland
Tvöföldun vegar - Geirlandsvegamót
Hljóðvarnir við Suðurlandsveg

Umferð árið 2020

Verkkaupi:

Vegagerðin

Mælikvarði 1:1800



Reiknað:

KÓ

Dags.

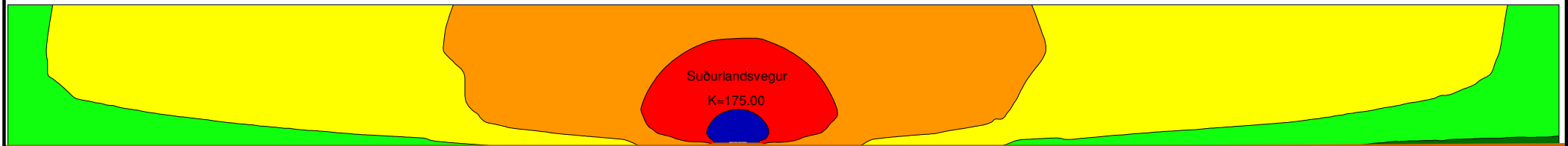
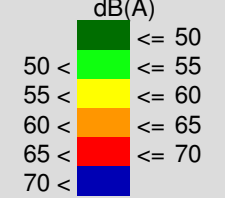
Sept. 2008

Teikning nr.

017

Snið 5 - Sandskeið

Jafngildishljóðstig
dB(A)



Forsendur

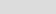
Suðurlandsvegur: umferð 2008

Umferð: 9017 bílar á sólarhring

Ökuhraði:
90 km/klst á Suðurlandsvegi fólksbílar
80 km/klst á Suðurlandsvegi þung okutækni

Hlutfall þungra okutækja:
10% á Suðurlandsvegi

Skýringar

-  Hæðarlínur
-  Gata
-  Hljóðvarnir
-  Hús

Án endurkasts

Verk:

Hringvegur_Pori-Hafravatnsv.
Suðurlandsvegur
Núverandi vegur - Sandskeið

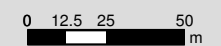
Umferð árið 2008

Snið 5

Verkkaupi:

Vegagerðin

Mælikvarði 1:2400



Reiknað:

KÓ

Dags.

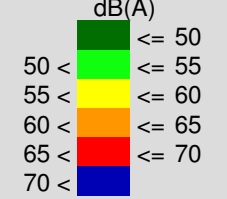
Sept. 2008

Teikning nr.

018

Snið 5 - Sandskeið

Jafngildishljóðstig
dB(A)



Forsendur

Suðurlandsvegur: umferð 2008

Umferð: 9017 bílar á sólarhring

Ökuhraði:
90 km/klst á Suðurlandsvegi fólksbílar
80 km/klst á Suðurlandsvegi þung ökutæki

Hlutfall þungra ökutækja:
10% á Suðurlandsvegi

Skýringar

- Hæðarlínur
- Gata
- Hljóðvarnir
- Hús

Án endurkasts

Verk:

Hringvegur_Porl-Hafravatnsv.
Suðurlandsvegur
Tvöföldun vegar - Sandskeið

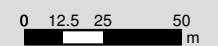
Umferð árið 2008

Snið 5

Verkkaupi:

Vegagerðin

Mælikvarði 1:2400



Reiknað:

KÓ

Dags.

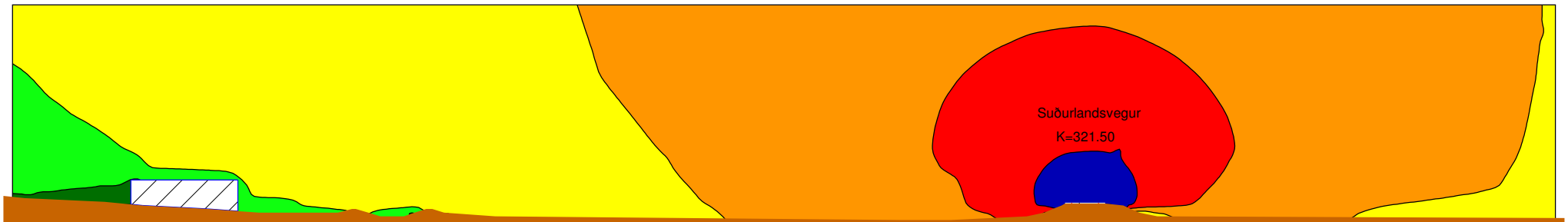
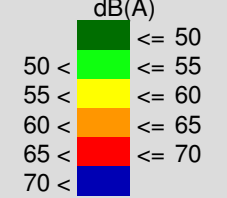
Sept. 2008

Teikning nr.

019

Snið 6 - Hveradalir

Jafngildishljóðstig
dB(A)



Forsendur

Suðurlandsvegur: umferð 2008

Umferð: 6812 bílar á sólarhring

Ökuhraði:
90 km/klst á Suðurlandsvegi fólksbílar
80 km/klst á Suðurlandsvegi þung ökutæki

Hlutfall þungra ökutækja:
10% á Suðurlandsvegi

Skýringar

- Hæðarlínur
- Gata
- Hljóðvarnir
- Hús

Án endurkasts

Verk:

Hringvegur_Pori-Hafravatnsv.
Suðurlandsvegur
Núverandi vegur - Hveradalir

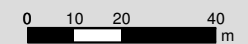
Umferð árið 2008

Snið 6

Verkkaupi:

Vegagerðin

Mælikvarði 1:1600



Reiknað:

KÓ

Dags.

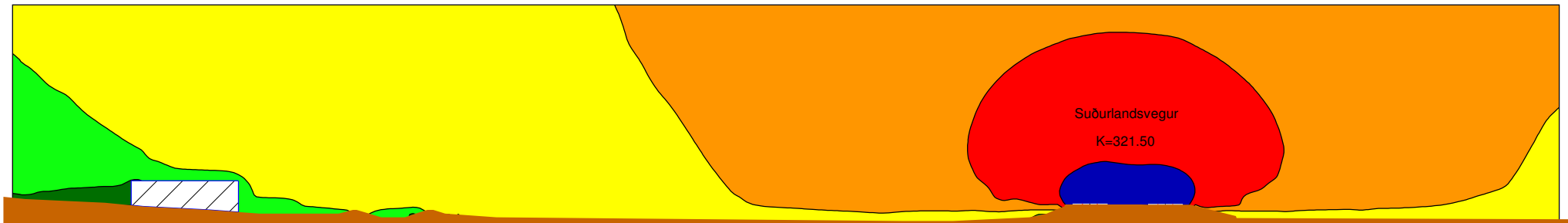
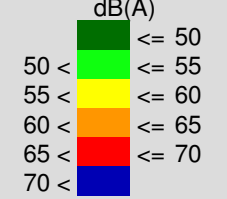
Sept. 2008

Teikning nr.

020

Snið 6 - Hveradalir

Jafngildishljóðstig
dB(A)



Forsendur

Suðurlandsvegur: umferð 2008

Umferð: 6812 bílar á sólarhring

Ökuhraði:
90 km/klst á Suðurlandsvegi fólksbílar
80 km/klst á Suðurlandsvegi þung ökutæki

Hlutfall þungra ökutækja:
10% á Suðurlandsvegi

Skýringar

- Hæðarlínur
- Gata
- Hljóðvarnir
- Hús

Án endurkasts

Verk:

Hringvegur_Pori-Hafravatnsv.
Suðurlandsvegur
Tvöföldun vegar - Hveradalir

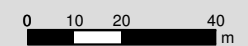
Umferð árið 2008

Snið 6

Verkkaupi:

Vegagerðin

Mælikvarði 1:1600



Reiknað:

KÓ

Dags.

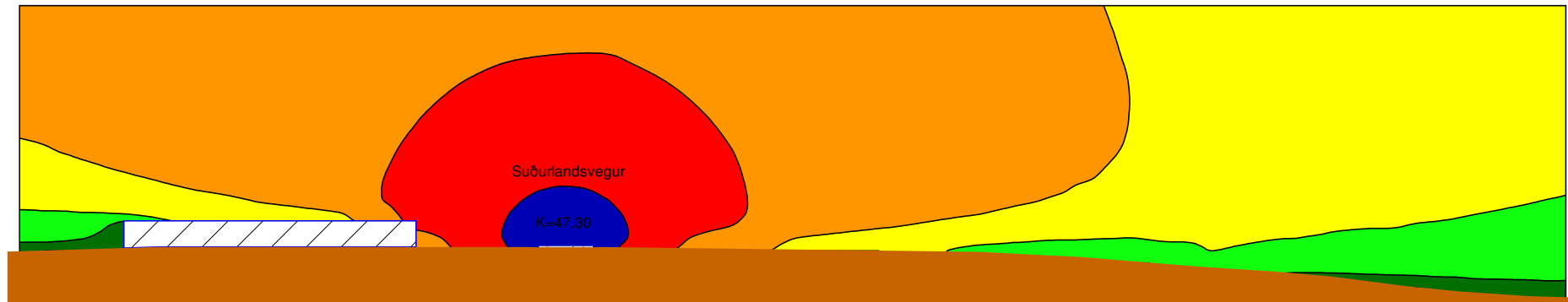
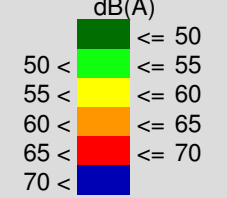
Sept. 2008

Teikning nr.

021

Snið 7 - Hveragerði

Jafngildishljóðstig
dB(A)



Forsendur

Suðurlandsvegur: umferð 2008

Umferð: 6812 bílar á sólarhring

Ökuhraði:
90 km/klst á Suðurlandsvegi fólkabílar
80 km/klst á Suðurlandsvegi þung ökutæki

Hlutfall þungra ökutækja:
10% á Suðurlandsvegi

Skýringar

- Hæðarlínur
- Gata
- Hljóðvarnir
- Hús

Án endurkasts

Verk:

Hringvegur_Porl-Hafravatnsv.
Suðurlandsvegur
Núverandi vegur - Hveragerði

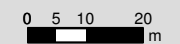
Umferð árið 2008

Snið 7

Verkkaupi:

Vegagerðin

Mælikvarði 1:1300



Reiknað:

KÓ

Dags.

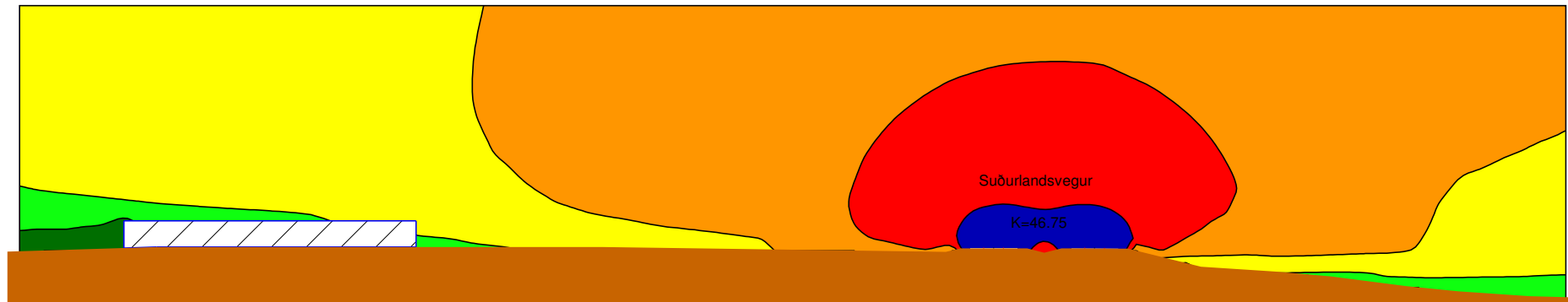
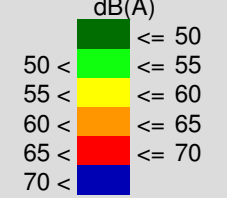
Sept. 2008

Teikning nr.

022

Snið 7 - Hveragerði

Jafngildishljóðstig
dB(A)



Forsendur

Suðurlandsvegur: umferð 2008

Umferð: 6812 bílar á sólarhring

Ökuhraði:
90 km/klst á Suðurlandsvegi fólksbílar
80 km/klst á Suðurlandsvegi þung ökutæki

Hlutfall þungra ökutækja:
10% á Suðurlandsvegi

Skýringar

- Hæðarlínur
- Gata
- Hljóðvarnir
- Hús

Án endurkasts

Verk:

Hringvegur_Pori-Hafravatnsv.
Suðurlandsvegur
Tvöföldun vegar - Hveragerði

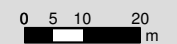
Umferð árið 2008

Snið 7

Verkkaupi:

Vegagerðin

Mælikvarði 1:1300



Reiknað:

KÓ

Dags.

Sept. 2008

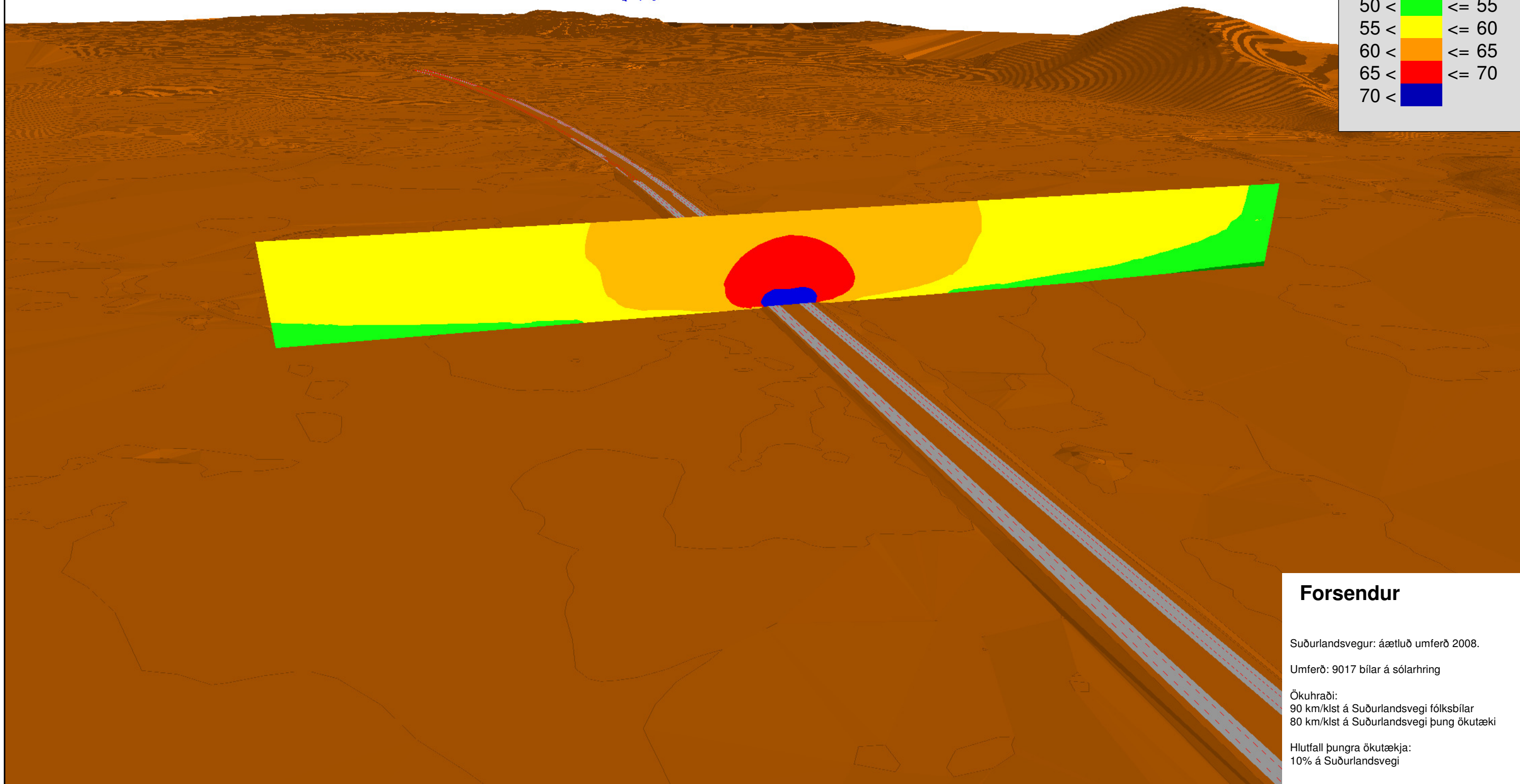
Teikning nr.

023

Snið 5 - Sandskeið

Jafngildishljóðstig dB(A)

<= 45	White
45 <	Dark Green
50 <	Bright Green
55 <	Yellow
60 <	Orange
65 <	Red
70 <	Blue



Forsendur

Suðurlandsvegur: áætluð umferð 2008.

Umferð: 9017 bílar á sólarhring

Ökuhraði:
90 km/klst á Suðurlandsvegi fólksbílar
80 km/klst á Suðurlandsvegi þung ökutækja

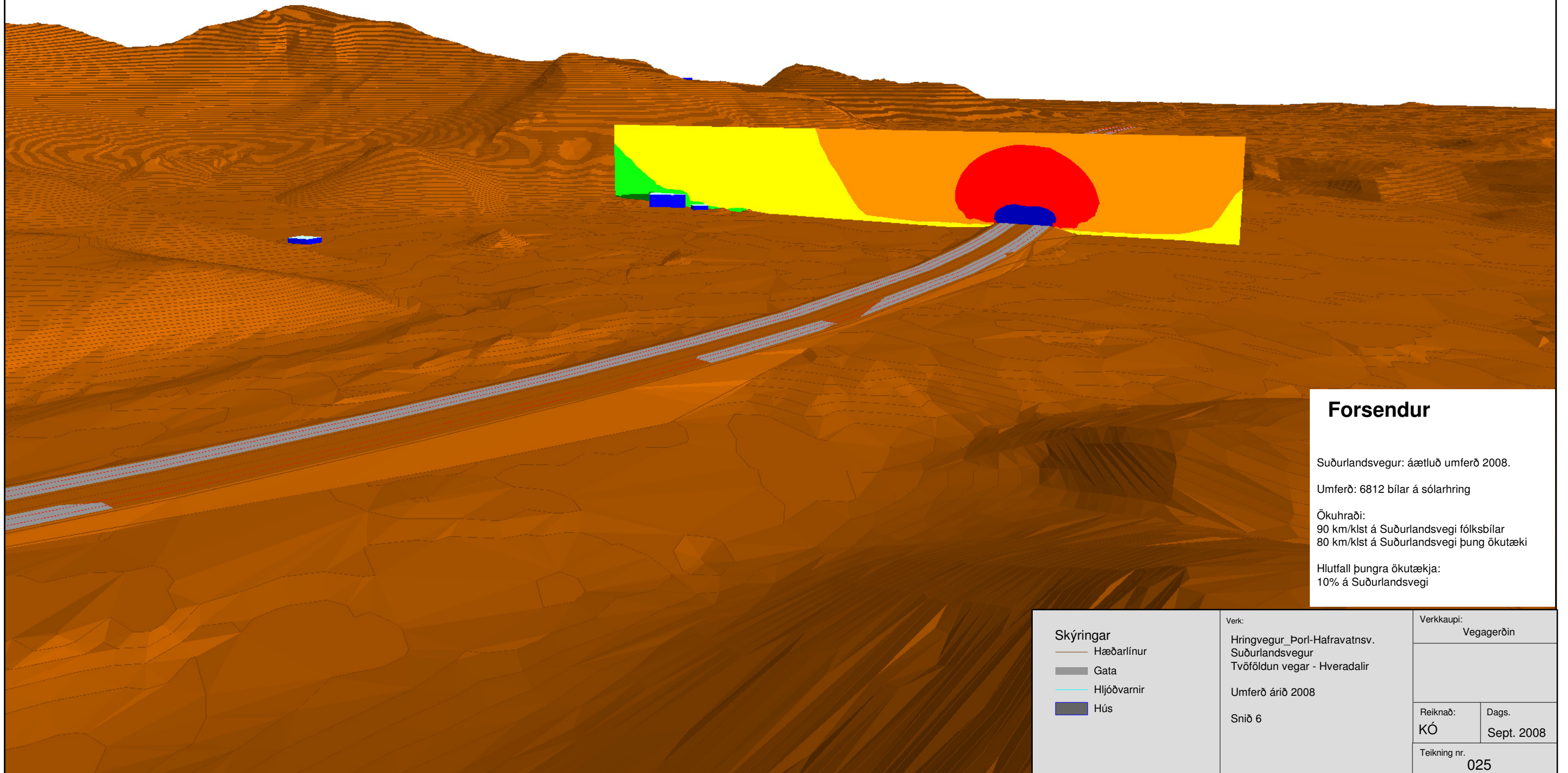
Hlutfall þungra ökutækja:
10% á Suðurlandsvegi

Skýringar — Hæðarlínur — Gata — Hljóðvarnir ■ Hús	Verk: Hringvegur_Þorl-Hafravatsnv. Suðurlandsvegur Tvöföldun vegar - Sandskeið	Verkkaupi: Vegagerðin	
	Umferð árið 2008 Snið 5	Reiknað: KÓ	Dags. Sept. 2008
		Teikning nr. 024	

Snið 6 - Hveradalir

Jafngildishljóðstig
dB(A)

<= 45	White
45 <	Dark Green
50 <	Bright Green
55 <	Yellow
60 <	Orange
65 <	Red
70 <	Blue



Forsendur

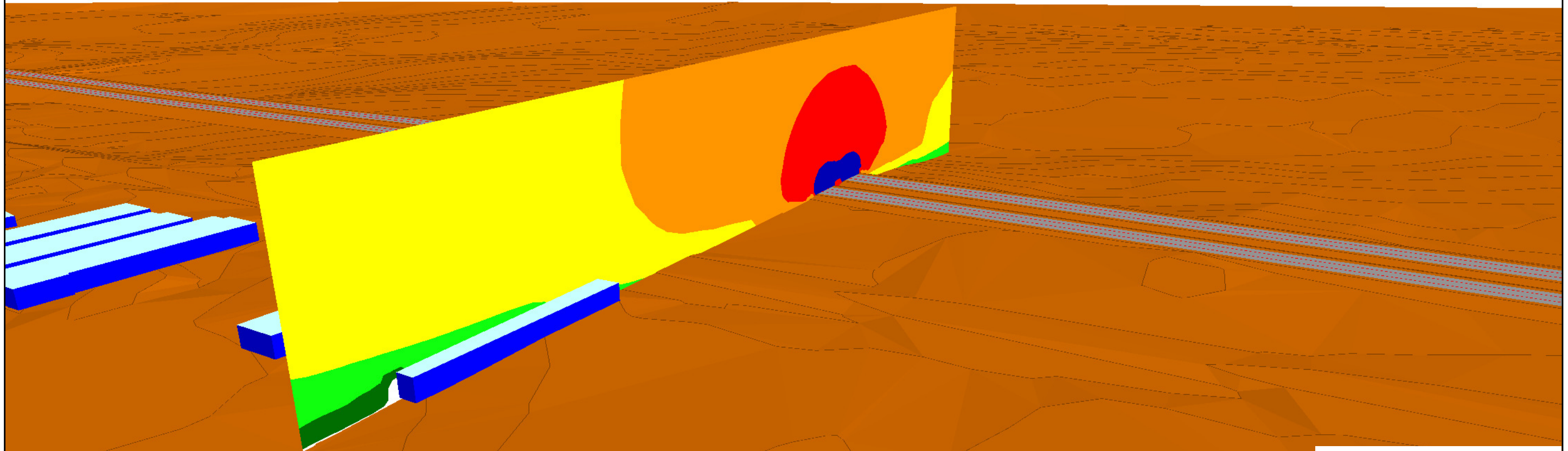
Suðurlandsvegur: áætluð umferð 2008.
 Umferð: 6812 bílar á sólarhring
 Ökuhraði:
 90 km/klst á Suðurlandsvegi fólksbílar
 80 km/klst á Suðurlandsvegi þung ökutækja
 Hlutfall þungra ökutækja:
 10% á Suðurlandsvegi

Skýringar — Hæðarlínur — Gata — Hljóðvarnir ■ Hús	Verk: Hringvegur_Þorl-Hafravatnsv. Suðurlandsvegur Tvöföldun vegar - Hveradalir	Verkkaupi: Vegagerðin	
	Umferð árið 2008 Snið 6	Reiknað: KÓ	Dags. Sept. 2008
		Teikning nr. 025	

Snið 7 - Hveragerði

Jafngildishljóðstig dB(A)

<= 45	White
45 <	Dark Green
50 <	Bright Green
55 <	Yellow
60 <	Orange
65 <	Red
70 <	Blue



Forsendur

Suðurlandsvegur: áætluð umferð 2008.

Umferð: 6812 bílar á sólarhring

Ökuhraði:
90 km/klst á Suðurlandsvegi fólksbílar
80 km/klst á Suðurlandsvegi þung ökutækja

Hlutfall þungra ökutækja:
10% á Suðurlandsvegi

Skýringar Hæðarlínur Gata Hljóðvarnir Hús	Verk: Hringvegur_Þorl-Hafravantsv. Suðurlandsvegur Tvöföldun vegar - Hveragerði	Verkkaupi: Vegagerðin	
	Umferð árið 2008 Snið 7	Reiknað: KÓ	Dags. Sept. 2008
		Teikning nr. 026	